

恩地 孝四郎 / ONCHI Koshiro

川上 澄生 / KAWAKAMI Sumio

前川 千帆 / MAEKAWA Senpan

, etc.



221. 詩と版画雑誌 風 再刊第1号 昭和4年 26 × 19.2 cm ヤケ シミ

¥140,000

恩地 孝四郎 / ONCHI Koshiro

田中 恭吉 / TANAKA Kyokichi

前川 千帆 / MAEKAWA Senpan

, etc.



222. 詩と版画雑誌 風 再刊第2号 昭和4年 26 × 19.2 cm ヤケ シミ

¥350,000

恩地 孝四郎 / ONCHI Koshiro

藤森 静雄 / FUJIMORI Shizuo

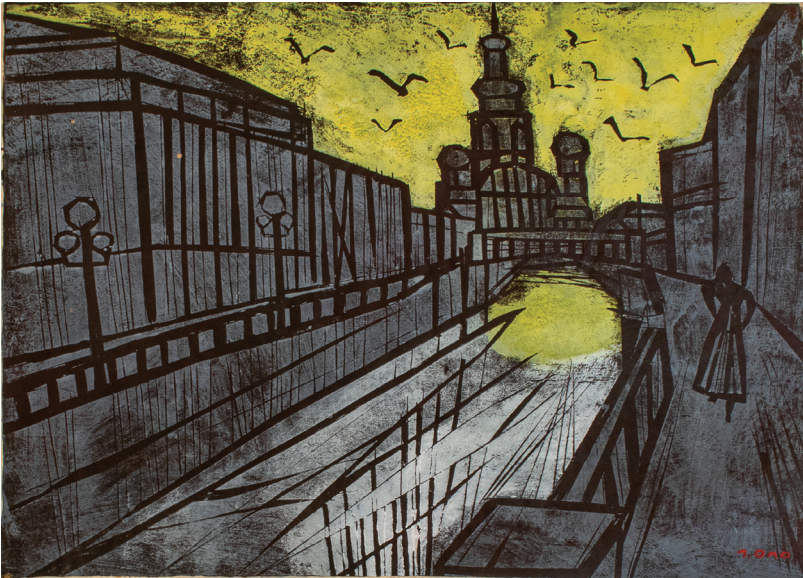
川上 澄生 / KAWAKAMI Sumio

, etc.



223. 詩と版画雑誌 風 再刊第3号 昭和4年 26 × 19.2 cm ヤケ シミ

¥130,000



224. レニングラードの浮氷 ¥300,000
昭和37年 43.6 × 60.2 cm ed. 10 マット装



225. ケルンの塔 ¥180,000
昭和37年 45.8 × 29.6 cm
ed. 20 マット装



226. モスクワ早春 ¥160,000
昭和39年 25 × 45.2 cm ed. 30 マット装



227. うみとり ¥70,000
昭和46年 28 × 22.3 cm
ed. 30 マット装



228. 道 ¥120,000
昭和29年 31.2 × 45.7 cm ed. 20 少シワ マット装

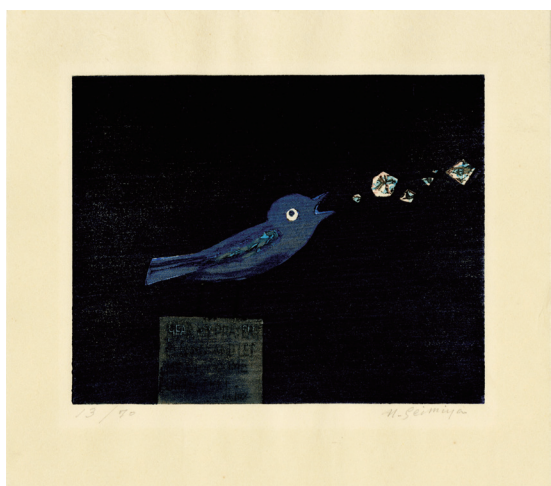


229. 炎天の人 ¥70,000
昭和56年 22.5 × 30.5 cm ed. 20 マット装



230. 蝶 昭和38年 24.6 × 22.3 cm (ピクチャーサイズ) A.P. 額装

¥2,500,000

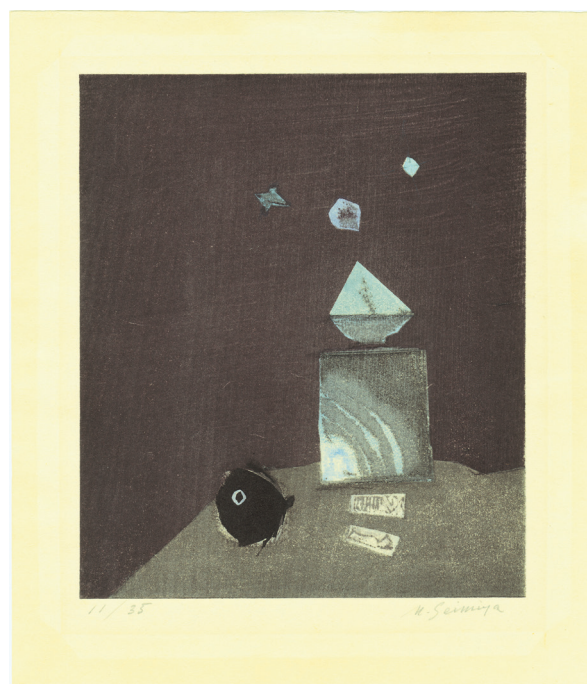


231. 黒夜の鳥

昭和57年 20.4 × 23.3 cm ed. 70 額装
¥500,000



232. 行手の花火 ¥1,200,000
昭和56年 25.8 × 16.9 cm (ピクチャーサイズ)
A.P. 額装 (密閉)



233. 冬の夜の静物 ¥700,000
昭和51年 23.5 × 20.2 cm ed. 35 額装



234. 月と運河 ¥500,000
昭和63年 23 × 21.5 cm ed. 35 額装



235. 深夜の蠟燭 ¥800,000
昭和49年 17.9 × 15 cm (ピクチャーサイズ) ed. 35 額装 (密閉)

清原 啓子 / KIYOHARA Keiko

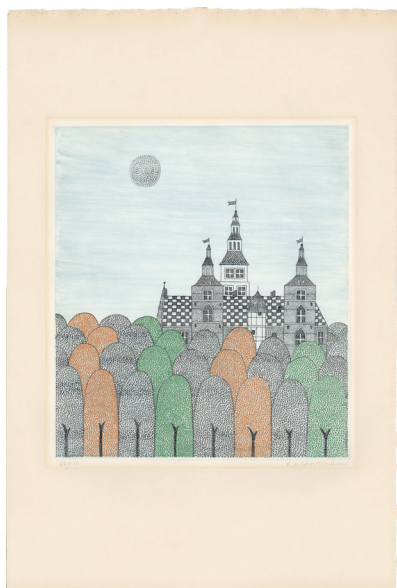


清原啓子は、日本版画界に彗星のように現れ、去っていった。多摩美術大学を卒業した彼女が30年ほどの短い生涯で遺した作品は僅か30点である。

久生十蘭、埴谷雄高、三島由紀夫など神秘的、耽美的な傾向の文学を愛し、その「物語性」にこだわった精緻で眩惑的な作品は没後40年近く経った現在でも根強い人気を保ち、伝説的に語られ、多くの人々を魅了し続けている。

236. Dの頭文字
昭和55年 56.5 × 68.7 cm (フレームサイズ)
ed. 30 額装 エッチング
¥400,000

南 桂子 / MINAMI Keiko



237. 月と城 ¥90,000
昭和53年 56.6 × 37.8 cm
ed. 100 マットヤケ エッチング



238. 木の上の鳥 ¥90,000
昭和53年 56.3 × 37.9 cm
ed. 100 マットヤケ エッチング

山高 登 / YAMATAKA Noboru



239. 青梅街道青嵐 ¥38,000
37.7 × 27.5 cm ed. 100 少マットヤケ